

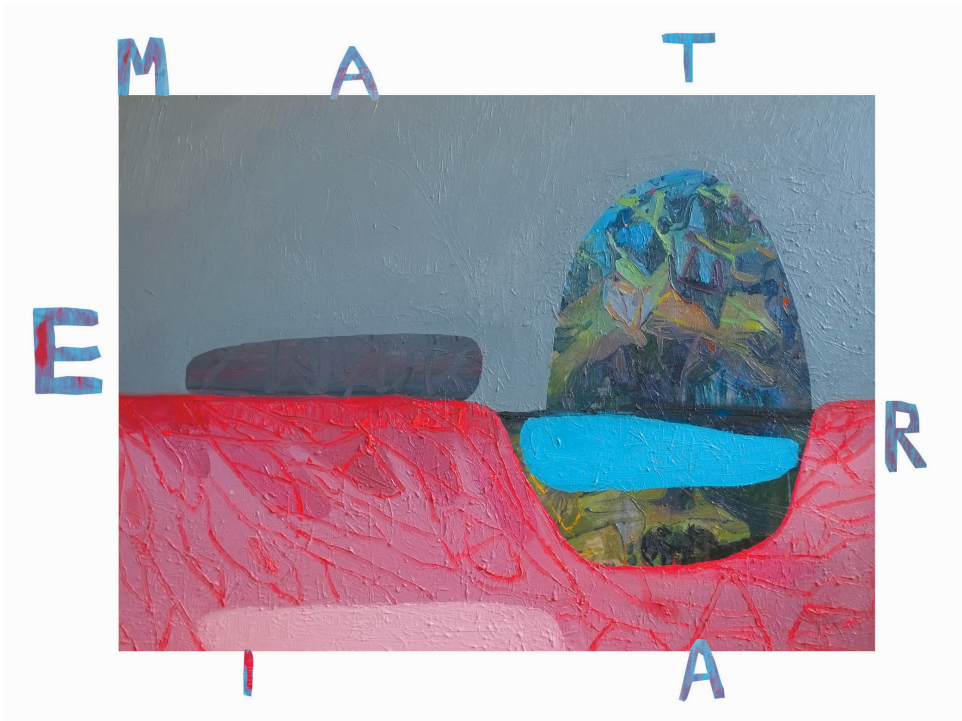
# Enbídia

nº4

“En toda obra se unen un *deseo*, una *idea*, una *acción* y una *materia*. Estos elementos esenciales tienen entre sí relaciones muy diversas, no muy simples, y a veces tan sutiles que es imposible expresarlas. Cuando así ocurre, es decir, cuando no podemos representar o definir una obra por una especie de fórmula que nos permita concebirla hecha y rehecha a voluntad, la llamamos Obra de Arte”

Paul Valery

*Piezas sobre arte*



Universidad  
del País Vasco

Euskal Herriko  
Unibertsitatea



“**L**a cera suave penetraba en esa materia pulida bajo la presión de las manos y el calor útil de la lana. Lentamente la bandeja cobraba un brillo sordo. Parecía que subía de la albura centenaria, del mismo corazón del árbol muerto, esa irradiación atraída por la fracción magnética, y que brotaba poco a poco hacia el estado de luz sobre la bandeja. Los viejos dedos cargados de virtudes y la palma generosa extraían del bloque macizo y de las fibras inanimadas las potencias latentes de la vida”

Henry Bosco

*LE JARDIN D'HYACINTHELE*





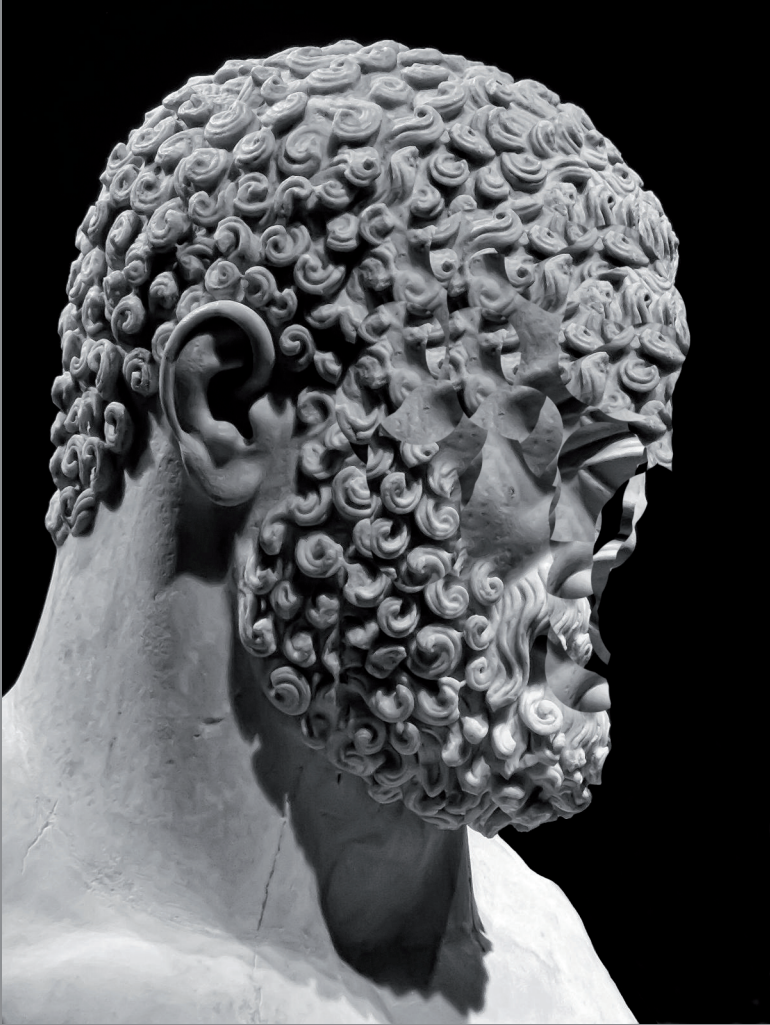


**M**aterialmente, el *kolossós* es una piedra inerte y opaca, dura y seca, rígida, fría. Recordemos que Perseo logró matar a la Medusa gracias al escudo de Atenea y que, cortada la cabeza de la Gorgona, venció todas las dificultades, y a sus enemigos, portando la cabeza de Medusa convertida en piedra- “la pétrea muerte” de que habla Píndaro , convirtiéndolos en piedra, primero en la boda con Andrómeda, después en el banquete de Polidectes: la petrificación es símbolo de muerte, imposibilidad de cíclica naturaleza, de la fecundidad o del crecimiento, ausencia de lo húmedo que hay en toda vida. La piedra es inmóvil, carece de ánimo, ni siquiera la luz incide sobre ella, ajena a todo lo que existe.

Formalmente, el *kolossós* es una piedra, monolito o estela, clavada en el suelo, a él fijada. A la inmovilidad material se añade también la de esta fijez, en el suelo, mostrando su anclaje: nada puede hacer que se mueva la estela, como un árbol muerto, frente a las piernas de los vivos que se mueven para andar o para saltar, saltan los dioses para promover la fecundidad de la tierra, el nacimiento de una nueva primavera, el *kolossós* permanece quieto y fijo, ni crece ni se mueve. Su masa petrificada y su fija inmovilidad, su configuración alargada, monolítica y ligeramente piramidal, son las notas que caracterizan al *kolossós*. Si posee algún rasgo representativo, es una indicación, no un retrato. Esta simplicidad máxima está en el centro mismo de su monumentalidad. La conmemoración del *kolossós* es una sustitución. “

Valeriano Vozal

*MÍMESIS. LAS IMÁGENES Y LAS COSAS.*











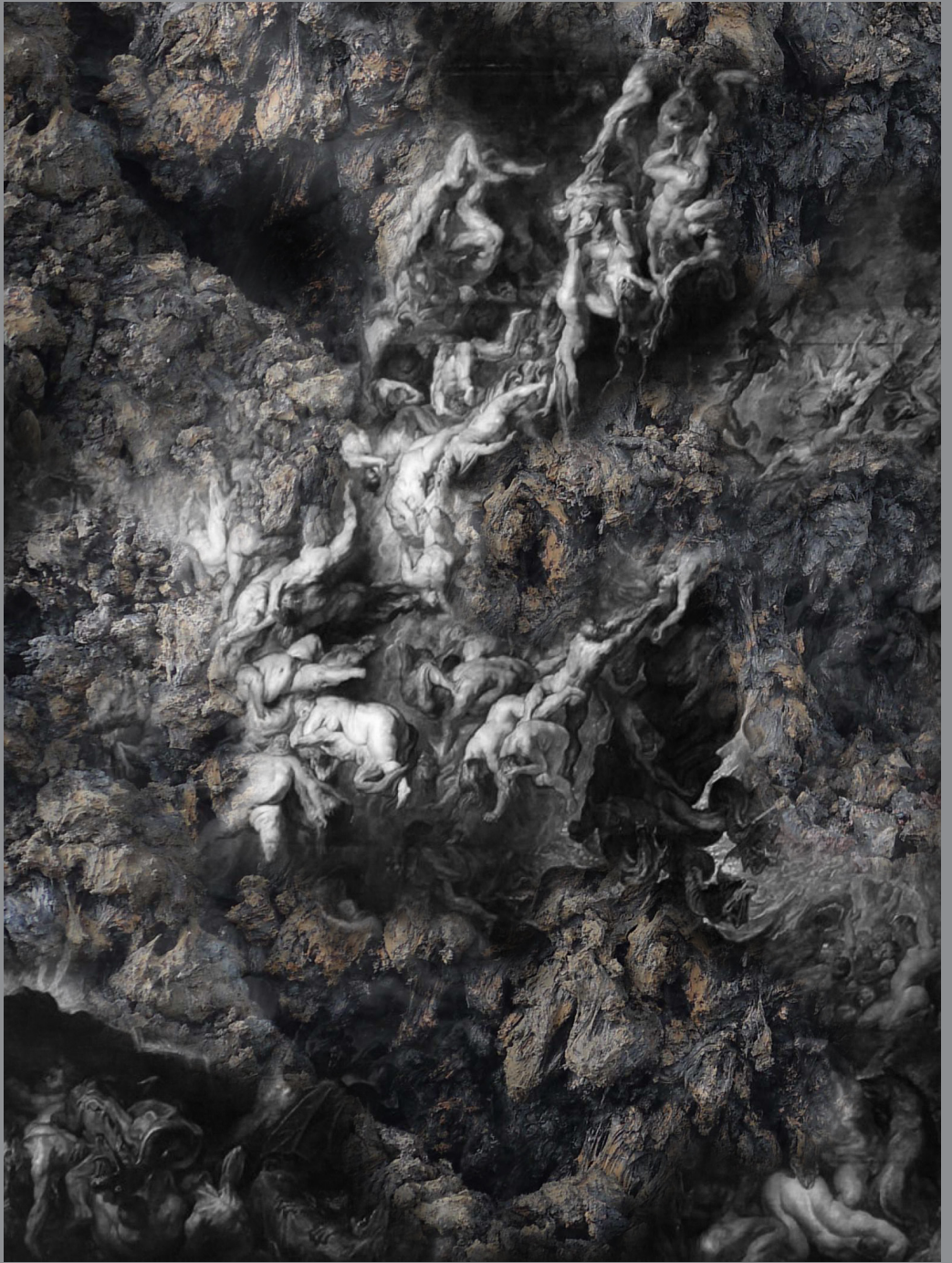
**L**a técnica de manipular materiales es, a nivel sensorial, lo que la estructura como disciplina a nivel racional. Un método para experimentar nada”

John Cage

*SILENCIO*





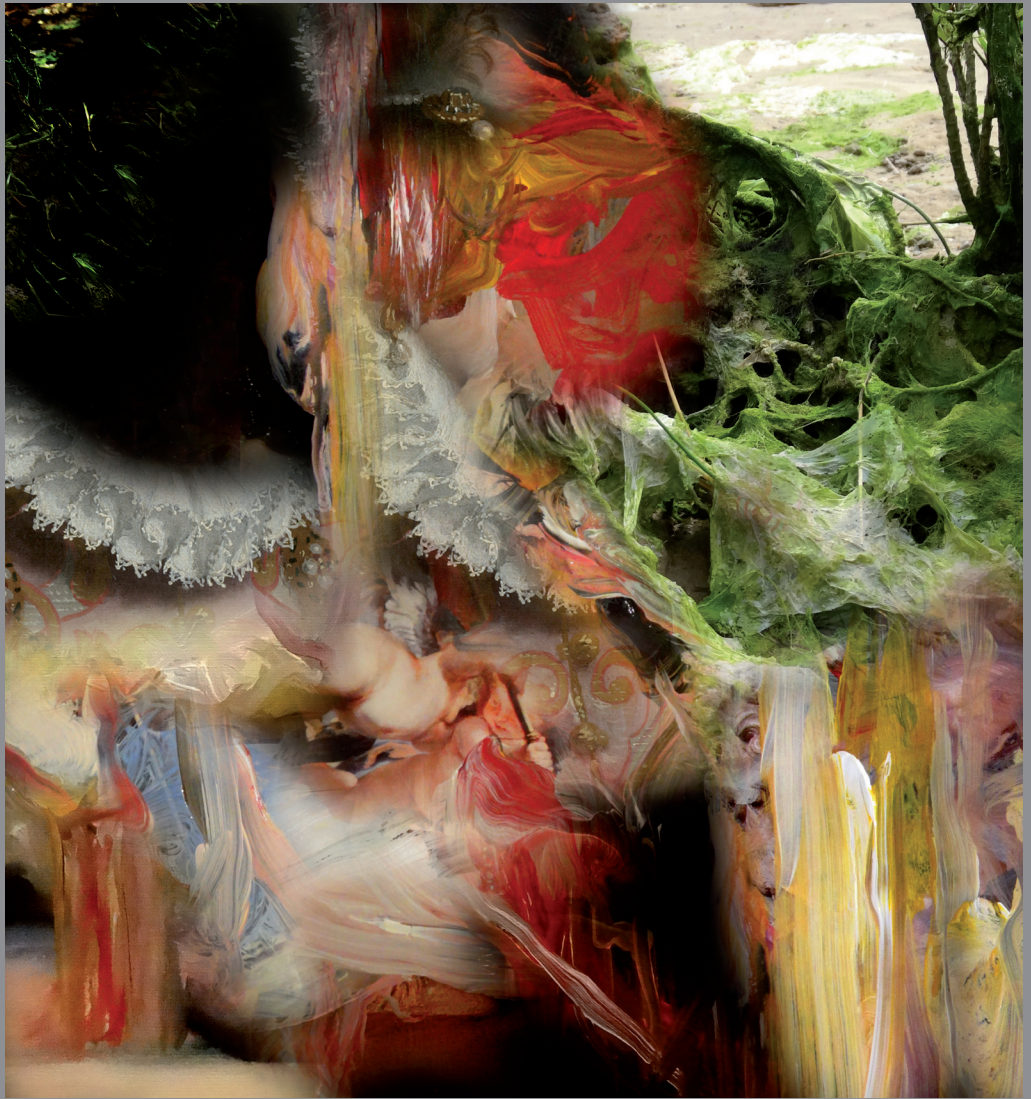




























## MASA Y PODER

Elias Canetti

**R**esulta oportuno, antes de intentar una clasificación de la masa, resumir brevemente sus atributos principales. Es preciso destacar las cuatro características siguientes:

1. La masa siempre quiere crecer: Su crecimiento no tiene impuesto límite alguno por naturaleza. Donde se crean artificialmente esos límites, es decir, en todas las instituciones utilizadas para la conservación de masas cerradas, siempre es posible un estallido de la masa y, de hecho, se produce de vez en cuando. No hay mecanismos que puedan impedir definitivamente el crecimiento de la masa y sean del todo seguros.

2. En el interior de la masa reina la igualdad. Se trata de una igualdad absoluta e indiscutible, que jamás es puesta en duda por la masa misma. Posee una importancia tan fundamental que casi se podría definir el estado de la masa como un estado de absoluta igualdad. Una cabeza es una cabeza, un brazo es un brazo, las diferencias entre ellos carecen de importancia. Nos convertimos en masa por mor de esa igualdad y pasamos por alto todo cuanto pueda alejarnos de este objetivo. Todas las exigencias de justicia, todas las teorías igualitarias extraen su energía, en última instancia, de esta experiencia de igualdad que cada cual conoce a su manera a partir de la masa.

3. La masa ama la densidad: jamás podrá ser suficientemente densa. Nada ha de interponerse, nada ha de dividirla. Todo, en lo posible, ha de ser ella mis-









**Materia** es el cuarto número de una serie de 4 revistas editadas por el grupo de investigación Enbidia gracias a la ayuda del Vicerrectorado de investigación de la UPV/EHU.

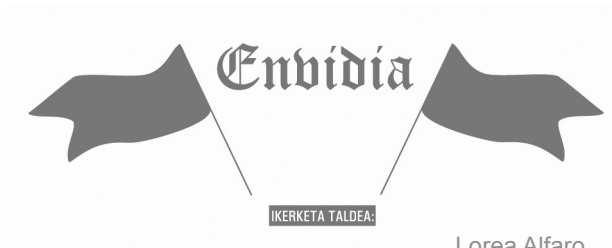
Editores del nº4: Fito R.Escudero, Alberto Rementería, Joseba Eskubi.

Imágenes: Damaris Pan (portada)

Equipo de investigación (página 14)

Joseba Eskubi (resto de páginas)





Lorea Alfaro  
Txaro Arrazola  
Gentz Del Valle  
Joseba Eskubi  
Usoa Fullaondo  
Iñaki Imaz  
Txemi Mediero  
Fito R. Escudero  
Alberto Rementeria  
Rita Sixto  
Dani Tamayo